



## Les comportements au travail vis-à-vis des collègues



Dispositif de concertation et d'appui aux Centres Régionaux  
d'Intégration



### *Quelques représentations exprimées sous la forme d'une affirmation*

- Avoir des petites attentions vis-à-vis de ses collègues favorise les bonnes relations.
- Dialoguer afin de surmonter une difficulté favorise les bonnes relations.
- Rester calme même quand on est mécontent favorise les bonnes relations.
- Nouer une relation amoureuse entre collègues favorise les bonnes relations.
- Écouter attentivement son ou sa collègue favorise les bonnes relations.
- Éviter d'écouter les rumeurs, « On-Dit », ragots et commérages favorise les bonnes relations.
- Participer à des moments festifs avec ses collègues sur le lieu de travail favorise les bonnes relations.
- Saluer les collègues favorise les bonnes relations.
- Aider un.e collègue qui est dépassé.e par le travail favorise les bonnes relations.
- Coopérer, s'entraider avec un esprit d'équipe favorise les bonnes relations.
- Se moquer des collègues favorise les bonnes relations.
- Exprimer ses convictions philosophiques et/ou religieuses, etc. auprès de ses collègues favorise les bonnes relations.
- Exprimer ses convictions syndicales auprès de ses collègues favorise les bonnes relations.
- Tenir ses promesses, ses engagements favorise les bonnes relations.
- Obéir aux ordres de ses supérieurs favorise les bonnes relations.
- Raconter aux supérieurs les erreurs commises par un.e (des) collègue(s) favorise les bonnes relations.

- Se mettre en concurrence avec les collègues favorise les bonnes relations.
- Rester à distance des collègues favorise les bonnes relations.
- Être ponctuel.le favorise les bonnes relations.
- Savoir dire « non » favorise les bonnes relations.

#### *Sources des photos*

- <http://www.photo-libre.fr>
- Pixabay : [www.pixabay.com](http://www.pixabay.com)
- Wikimedia Commons : <https://commons.wikimedia.org/>

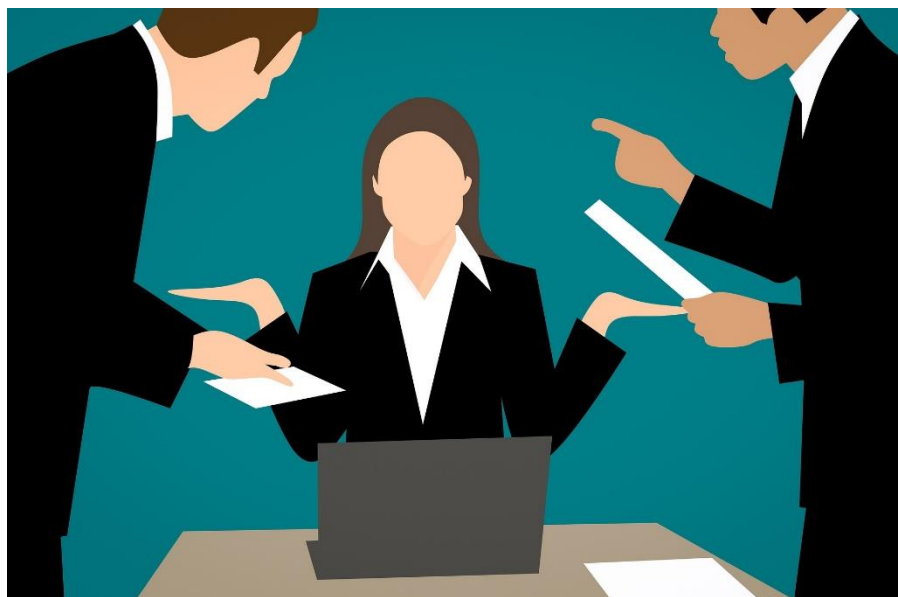
**Pays ou communauté de  
référence des participant.e.s**



**Wallonie**

***Avoir des petites attentions vis-à-vis de ses collègues***

**Pays ou communauté de  
référence des participant.e.s**



**Wallonie**

***Rester calme quand on n'est pas content.e, pas d'accord***

**Pays ou communauté de  
référence des participant.e.s**



**Wallonie**

***Dialoguer, parler afin de surmonter une difficulté***

**Pays ou communauté de  
référence des participant.e.s**



**Wallonie**

***Nouer une relation amoureuse entre collègues***

**Pays ou communauté de  
référence des participant.e.s**



**Wallonie**

***Écouter attentivement son collègue ou sa collègue***



**Pays ou communauté de  
référence des participant.e.s**



**Wallonie**

***Écouter et parler des rumeurs, « On-Dit », ragots et commérages***

**Pays ou communauté de  
référence des participant.e.s**



**Wallonie**

***Partager des moments festifs avec ses collègues sur son lieu de travail***

**Pays ou communauté de  
référence des participant.e.s**



**Wallonie**

***Saluer ses collègues***

**Pays ou communauté de  
référence des participant.e.s**



**Wallonie**

***Aider son ou sa collègue qui est dépassé.e par le travail***

**Pays ou communauté de  
référence des participant.e.s**



**Wallonie**

***Coopérer, travailler ensemble avec un esprit d'équipe***

**Pays ou communauté de  
référence des participant.e.s**



<http://ageheureux.centerblog.net/24291-fin-du-monde-c-est-bientôt>

**Wallonie**

***Se moquer des collègues***



**Pays ou communauté de  
référence des participant.e.s**



**Wallonie**

***Parler de ses convictions philosophiques et/ou religieuses, etc. auprès de ses collègues***

**Pays ou communauté de  
référence des participant.e.s**



**Wallonie**

***Parler de ses convictions syndicales auprès de ses collègues***



**Pays ou communauté de  
référence des participant.e.s**



**Wallonie**

***Obéir aux ordres de ses supérieurs***

**Pays ou communauté de  
référence des participant.e.s**

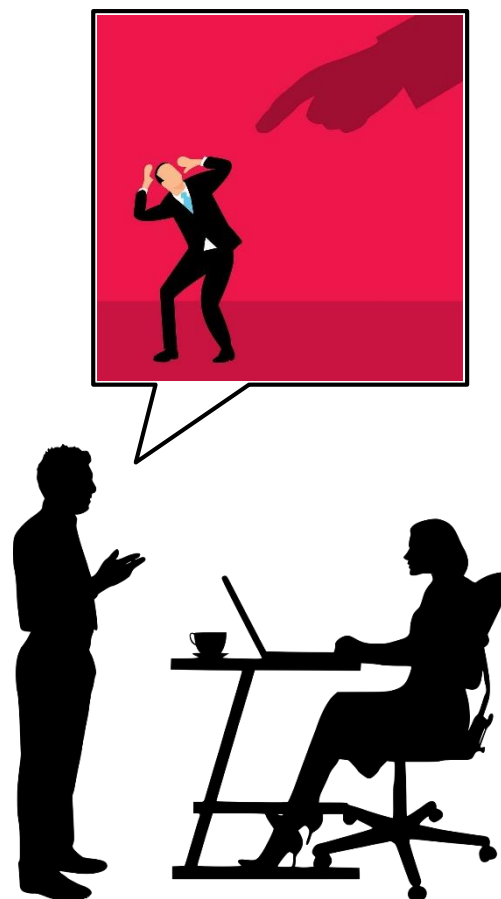


**Wallonie**

***Tenir ses promesses, ses engagements***

Pays ou communauté de  
référence des participant.e.s

Wallonie



*Raconter aux supérieurs les erreurs commises par un.e (des) collègue(s)*

**Pays ou communauté de  
référence des participant.e.s**



**Wallonie**

***Se mettre en concurrence avec les collègues***

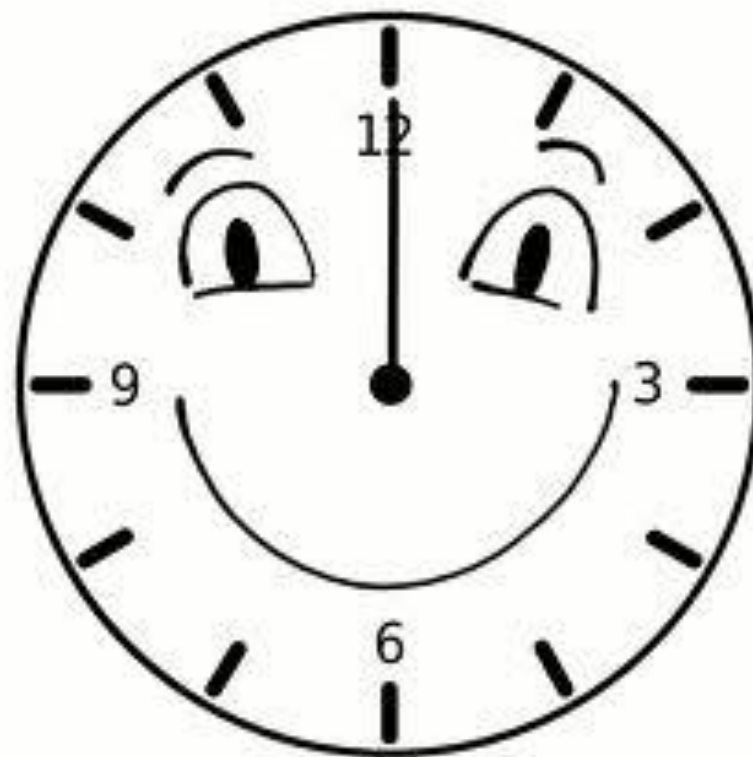
**Pays ou communauté de  
référence des participant.e.s**



**Wallonie**

***Rester à distance des collègues***

Pays ou communauté de  
référence des participant.e.s



Wallonie

*Être ponctuel.le*

Pays ou communauté de  
référence des participant.e.s



Wallonie

*Savoir dire « non » à ses collègues*